

# ささえあいマップとは？

社会資源を地図上で管理し、地域のケア力を向上、育成するためのウェブサイトです。

## 地域社会と包括的なケア

高齢者が住み慣れた地域で生活を続けて行くためには、介護保険サービスを中核としつつ、保険・医療・福祉の専門職や住民活動との連携によって、地域にある様々な「社会資源」を活用して、包括的なケアを提供してゆく必要があります。

「社会資源」とは、福祉のニーズを充足するために活用される施設や機関、個人、集団、資金、法律、知識、技能などの総称です。

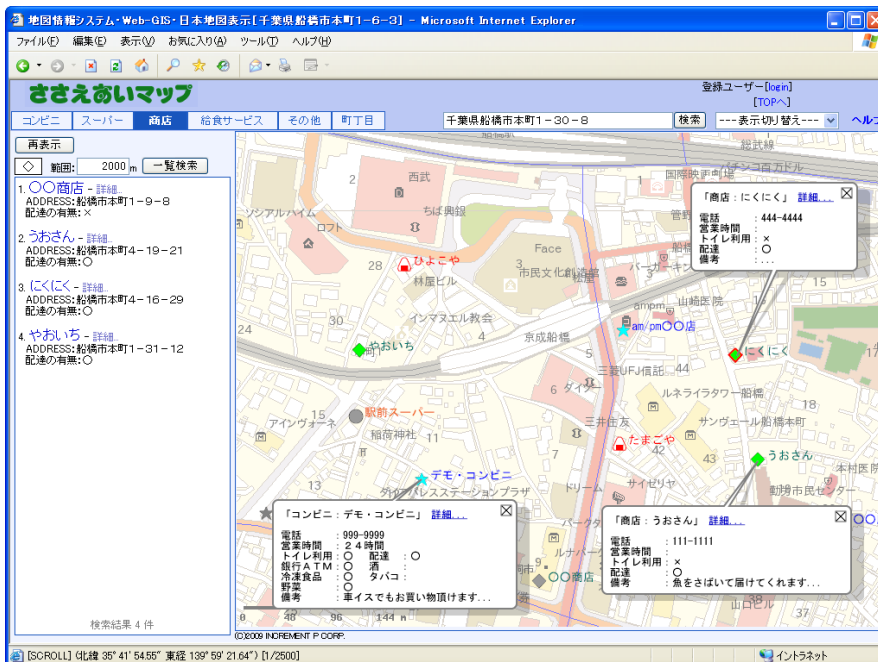
社会資源でも、行政サービス、福祉施設等フォーマルな資源は、比較的把握、管理されている場合が多いですが、特に、

- 少量でも配達してくれる八百屋さん、魚屋さん
- 訪問してくれる理髪店
- 宅配等に付随した声かけをしてくれる宅配屋さん

と言ったインフォーマルな資源は、整理、管理されていないのが実情ではないでしょうか？

## 社会資源管理GIS「ささえあいマップ」

GISとは、地図情報システムを意味します。簡単に言えば、様々な情報（ここでは社会資源）を地図上の場所に結び付けて管理できる仕組みです。社会資源の管理では、その社会資源がどこに位置するかということも、重要な情報となります。弊社は、地域の社会資源の把握においてGISが重要な役割を果たすと考えます。



## 『地図情報、或は空間情報システムの利用と介護について』

情報は人の行動を引き起すもので、これがいろいろな活動の活性化に繋がります。  
地図情報システムを利用することは、空間を共有する事です。即ち、情報交換、或はノ及び意見交換の場を共有することになります。

空間上での情報交換により情報ネットワークが響き合い、情報が活かされ空間が活性化します。

介護は人の暮らしを支えることです。地域や商店で、いろいろのこころの籠った暮らしを支える活動がされていますが、多くのそういった活動の情報は限られた人達にしか知られていません。  
さらに、そういった情報の価値を、活動している人自身が認識していないか、或は広く発信する手段を持っていません。

空間を共有し、活かした空間にすることが大切です。

高齢化が益々進む中、地域社会資源の更なる発掘と活用は、在宅介護も含めて、住民の暮らしを支える基本であり、情報空間の共有は重要な課題です。

ネオ・ジーアイエス 顧問  
伊藤 二郎

## 「ささえあいマップ」想定イメージ

### 地域全員参加

すべての社会資源がシステムに参加する。  
小さな社会資源(ケアマネ、魚屋、八百屋、クリーニング店。。)もシステムに登録可能。

### 一般公開

社会資源、地域住民、だれでも参照可能

### 社会資源の質の維持

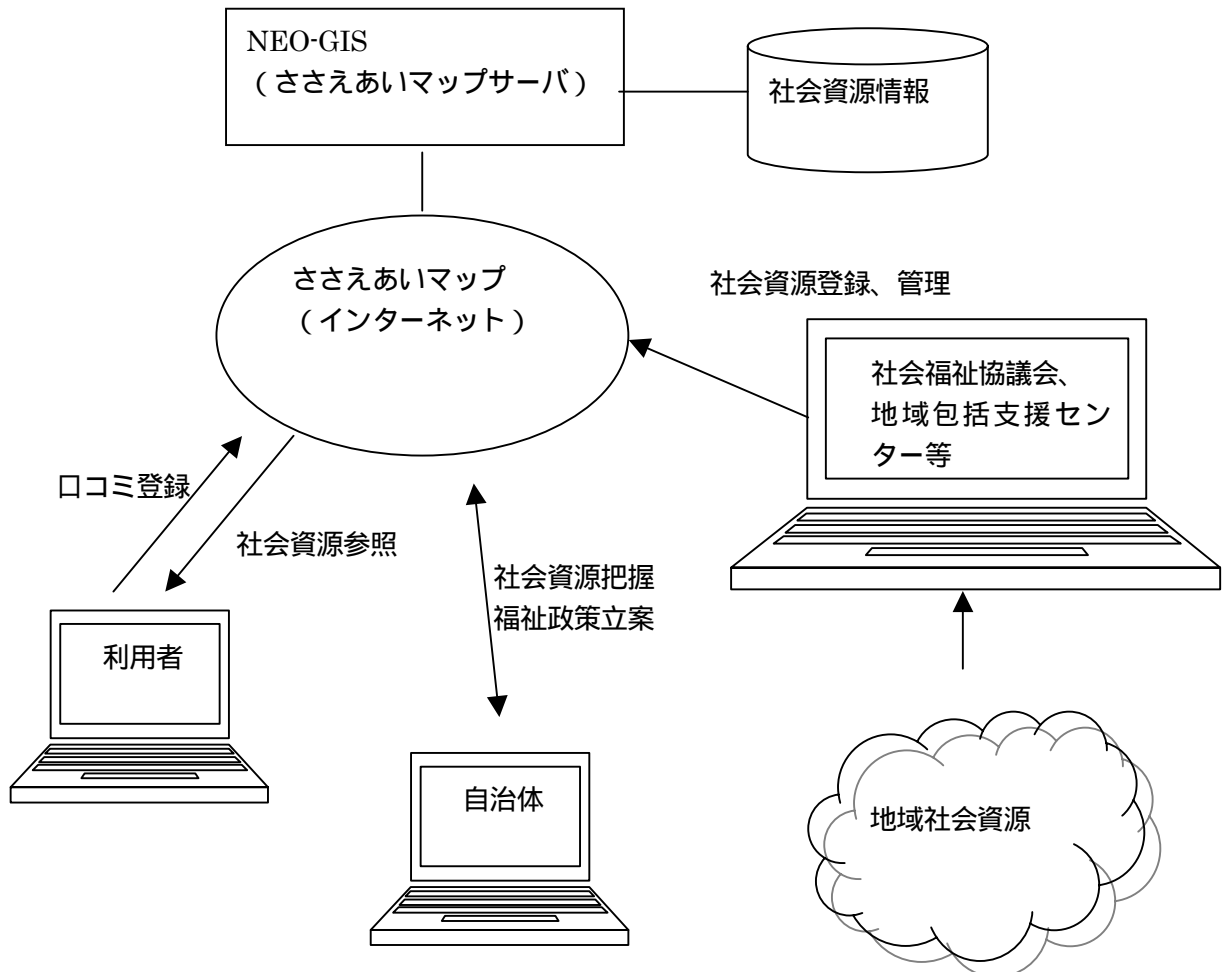
住民からの口コミ情報入力も可能とし、地域全員で社会資源の質を維持、向上させる。

### A S P

サーバ管理はネオ・ジーアイエス。  
市町村、社会福祉協議会、地域包括支援センター等の管理は不要。

## 運用形態

「ささえあいマップ」は、ネオ・ジーアイエスのサーバで運用され、ASP形式で提供されます。各自治体でサーバを設置、管理する必要はありません。



### 「ささえあいマップ」導入メリット

”地域ケア力の向上”

利用ユーザ（地域住民）にとって

地域の社会資源を地図から検索可能  
口コミによる、社会資源の向上への貢献

社協、包括、ケアマネにとって

地域社会資源管理のリーダーとして  
地域の社会資源の把握、管理、整理  
日々のケアプランニングに利用

地域社会資源にとって

自らの存在、活動をアピールする場を得る

自治体にとって

地域のケア力の把握、管理、計画

## 社会資源管理GISの機能

### 1. 社会資源の登録

地域の社会資源を登録可能です。

地図上の所在地にその情報が登録されますので、利用者居住地区を中心とした検索も可能となります。

#### 登録者

登録権を持つ方々（社会福祉協議会、地域包括支援センター等の職員の方々等）が行います。

#### 登録する社会資源

##### 行政によるサービス

福祉、保健、医療サービス

##### 専門機関によるサービス

社会福祉協議会による福祉サービス、権利擁護サービス、医療機関

##### 民間団体（営利、非営利）によるサービス

介護サービス、生活支援サービス、  
地域商業、宅配などの地域密着サービス

##### 居住する地域のサービス

日常生活サポート、生活支援

##### 非営利団体（NPO等）住民参加の相互扶助団体によるサービス

生活支援、移送サービス、相談事業

##### ボランティア

##### 社会貢献的サポート活動

宅配等に付随する声かけ、見守り

コンビニ情報 - Windows Internet Explorer  
http://neogis.dyn dns.org/carenavi/user/kk\_tbt051\_view.php?GID=...&MODE=INPUT&TBL=ku30B3%u...  
コンビニ情報 終了  
管理番号: 0923182500  
情報登録  
名称: コンビニ〇〇店  
電話: 99-999-9999  
FAX: 88-888-8888  
町丁目: 今泉台1  
住所: 〇〇市△△町1-2-3  
営業時間: 24時間  
トイレ利用: 八百屋  
配達: --未設定--  
ATM: --未設定--  
酒: --未設定--  
タバコ: --未設定--  
野菜: --未設定--  
冷凍食品: --未設定--  
備考:  
情報登録者: \_\_\_\_\_ メール: \_\_\_\_\_  
URL: \_\_\_\_\_ 登録日: 2009/09/23 更新日: \_\_\_\_\_  
登録するファイル名: \_\_\_\_\_ (参照...)  
登録出来る1ファイルは、5MB以下の .jpe\* .tif\* .png\* .pdf\* .doc\* .xls\* .ppt 形式のファイルのみです。  
ページが表示されました インターネット 100%

地図上の地点をマウスでクリックすると、情報入力用のウィンドウが表示されます。

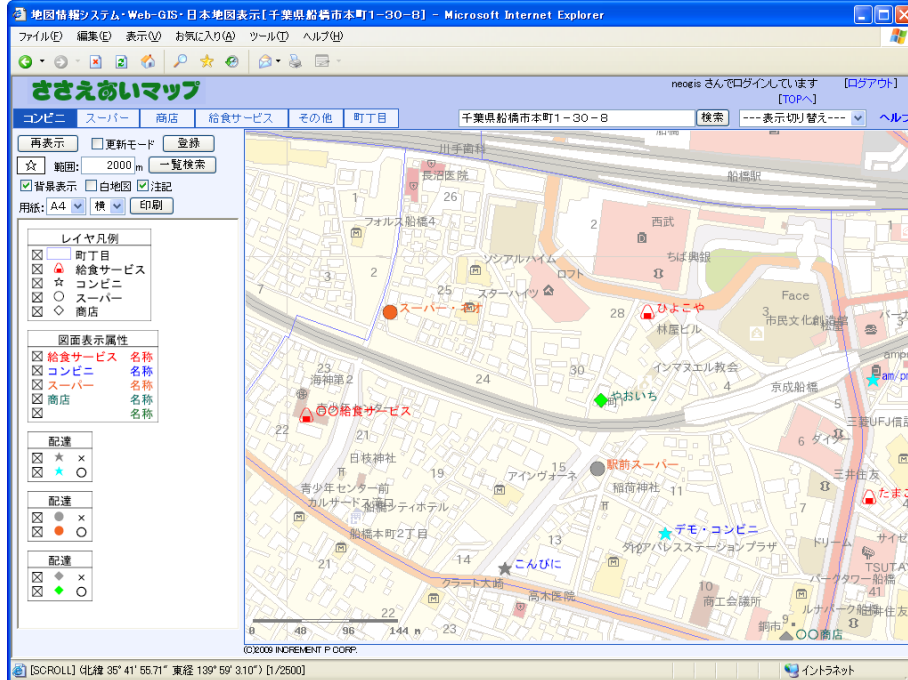
住所はシステムによりセットされています。

社会資源の情報を入力し、「情報登録」ボタンをクリックすると、情報の登録が完了します。

## 2. 多彩な地図表現

紙の地図と違って、画面上でいろいろな主題図を作成可能です。

主題図とは目的別の地図のことです。たとえば、車椅子でも診療可能な歯医者のみを、地図上に色塗り表示するとか、社会資源のタイプ別にシンボルを変えるとかが、といったことが可能です。

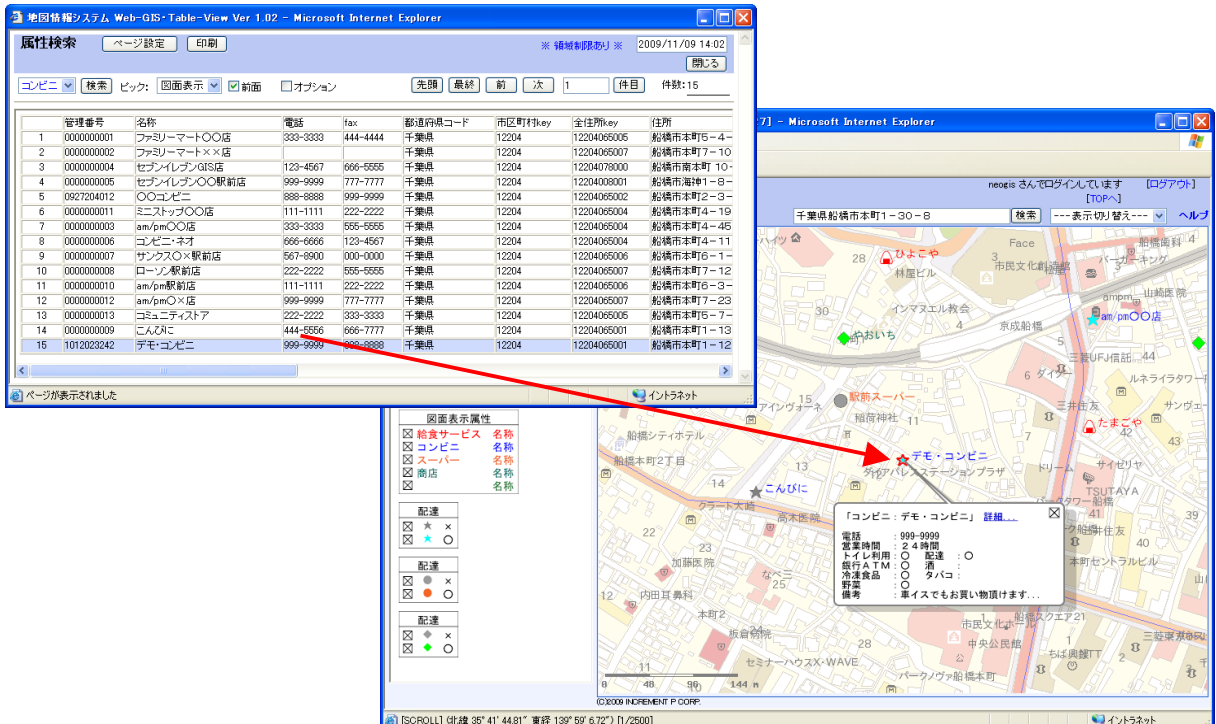


## 3. 検索機能

登録された社会資源は、データベース管理されますので、様々な切り口での検索が可能です。

たとえば、少量でも配達してくれる八百屋さんとか、健康体操を実施している公的施設とかといった検索が可能です。その場所の検索も可能です。

当然、ある地点周辺で、といった地図本来の検索も可能です。

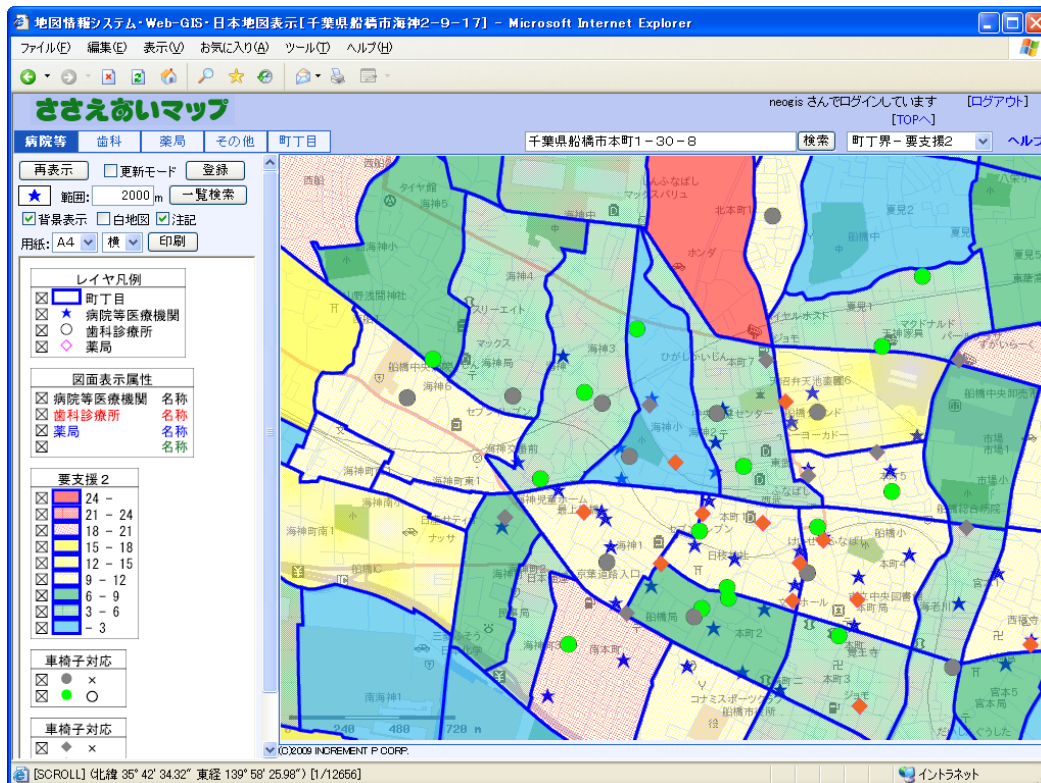


#### 4. 統計情報との重ね表示

自治体で保有している町丁目ごとの統計情報（町丁目単位の高齢化率、人口、一人暮らし人数等）があれば、それらの色塗り図と社会資源を地図上に重ねて表示することが可能です。

これにより、地域別の社会資源の過不足、地域別の社会資源のニーズ等を分析可能となり、自治体福祉課においては、今後の福祉行政の戦略的な考察に役立ちます。

下図は、町丁目別の要支援1の方の人数と、病院等の社会資源を重ねて表示しています。



## 5. 口コミ情報

一般利用者からの社会資源に対する口コミ情報を登録することも可能です。  
これにより、登録された社会資源の質の向上が見込まれます。  
また、地域の社会資源を、地域の住民も一緒になって育てているという住民の意識も高まります。

### 登録者

ユーザ登録された一般の利用者。

### 登録する情報

社会資源に関する評価情報。

http://neogis.dyndns.org/?TBL=%u5546%u5E97&LYR=053&KEY=1000000003&MODE=...

### 商店情報

印刷 管理番号: 1000000003

種別 : 魚屋  
名称 : うおさん  
電話 : 111-1111 FAX : 111-1111  
都道府県 : 千葉県 市区町村key : 12204 全住所key : 12204065004  
住所 : 船橋市本町4-19-21  
営業時間 :  
定休日 :  
トイレ利用 : ×  
配達 : ○

備考 : 魚をさばいて届けてくれます  
少量でも配達します

情報登録者 aueo メール URL 登録日 更新日 2009/10/11

口コミ情報 2 件 再検索 閉じる 投稿する

2. いいさかな 新鮮なさかな。	★★★★☆	usera	2009/10/14 19:49:52
1. ご苦労様です 少量の配達、ありがとうございます。	★★★★☆	usera	2009/10/14 19:48:30

## 社会資源情報

## 口コミ情報

http://neogis.dyndns.org/?MODE=INPUT - 口コミ情報 - Windows Internet E...

### 口コミ情報

投稿する

情報種別	商店
名称	うおさん
タイトル	助かります
情報	お魚をさばいて頂けるのは助かります。 いつも、ありがとうございます。
投稿日時	
投稿者	usera
評価	悪い<-- ○0 ○1 ○2 ○3 ○4 ○5 -->良い

最後に

「ささえあいマップ」は、地域の高齢者支援のリーダー（社会福祉協議会、地域包括支援センター等の方々）及び、地域の住民の皆様が、地域の社会資源を育成してゆくためのインターネット上の場です。

弊社は、得意とするGIS関連の技術を元に、その場を提供させて頂くことで、高齢者支援をサポートさせて頂きたいと考えております。

ご意見、ご要望は、可能な限り、システムに反映させてまいります。

是非、皆様の手で、この「ささえあいマップ」(地域ケア力)を育てて頂ければ幸いです。

2009年11月

株式会社 ネオ・ジーアイエス

代表取締役 西村 正直